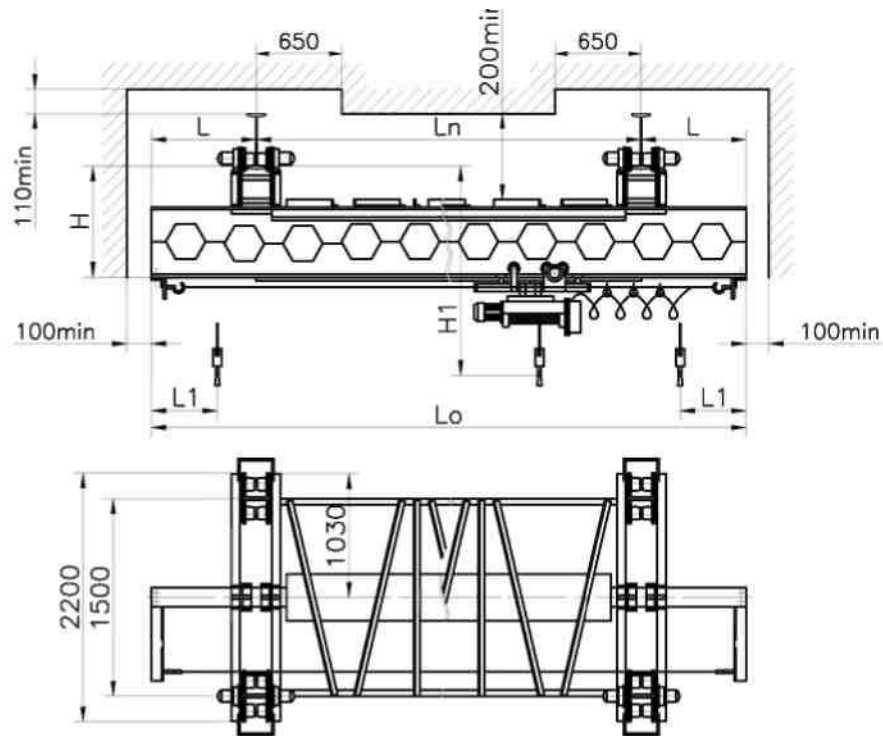


Кран мостовой электрический однобалочный подвесной г/п 10,0т



Основные технические характеристики крана

Полная длина L ₀ , м	Пролет L _п , м	Длина консолей L, м	Высота подъема, м	L1, мм	H, мм	H1*, мм	Мощность эл. передвижения крана**, кВт	Скорость передвижения крана м/с	Кол-во тележек, шт.		Номера двутавровых балок по ГОСТ 19425		Нагрузка на подкрановый путь, Н	Масса, кг не более
									хл.	пр.	балка несущая	подкран. путь		
4,2-4,8	3	0,6-0,9	6, 12, 18	900	606	1605	4x0,55	0,5	2	2	45M/45M швеллер 27П	45M	18500	4700
5,4-6,0	св3-4,2	0,6-1,2			606	1665					45M/45M швеллер 27П		18900	4800
7,2-8,4	св4,2-6				612,5	1725					45M/45M пластина нижняя 10x150		19800	5000
10,2-12	св6-9	0,6-1,5			1038	1815	Труба 530+ двугавр 45M+ швеллер 27П				20100		5200	
13,2-15	св9-12	1038			1910	4x0,55	Труба 530+ двугавр 45M+ швеллер 27П				20300		5400	
16,2-18	св12-15				1150	1985	Труба 630+ двугавр 45M+ швеллер 18П				20500		5800	

* Размер определяется типом тали. Рисунок не отражает конструкции крана.